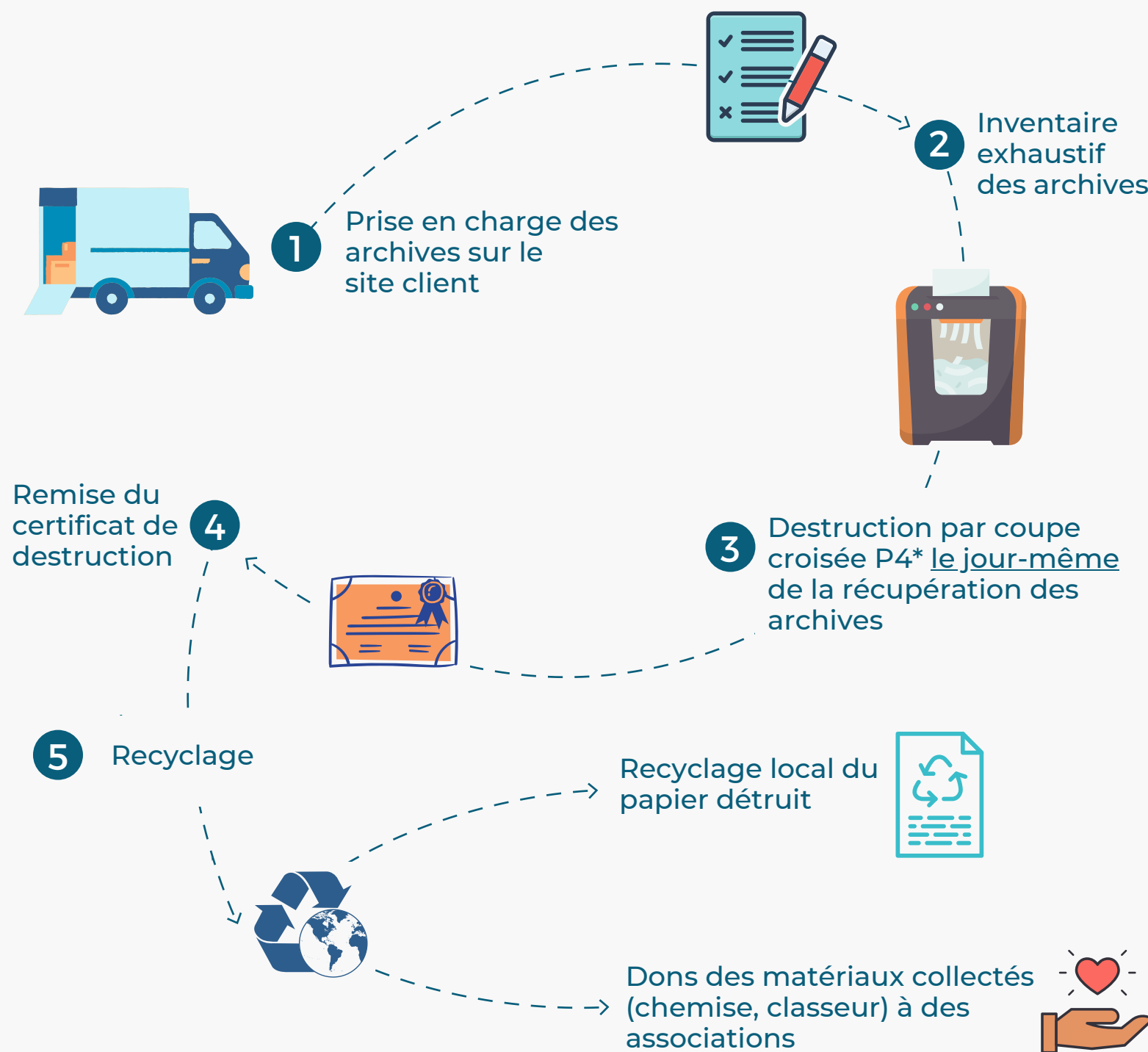


DESTRUCTION D'ARCHIVES CONFIDENTIELLES

Il s'agit de documents stratégiques de l'entreprise, de données personnelles, de cartes bancaires, passeports, pièces d'identité... La divulgation de ces documents peut avoir un impact sévère sur la pérennité de l'organisation, ou sur les personnes.



*Jauge des niveaux de sécurité des coupes :



? TYPES DE DOCUMENTS

- Bulletins de paie
- Pièces identité
- Passeports
- ...



? DURÉE DE CONSERVATION

Les durées légales de conservation de documents confidentiels s'appliquent de manière générale à toutes les entreprises.

Attention, ces documents sont également soumis au RGPD. La conservation de données personnelles peut-être considérée comme abusive et sanctionnée si elle n'est pas cohérente avec sa finalité

