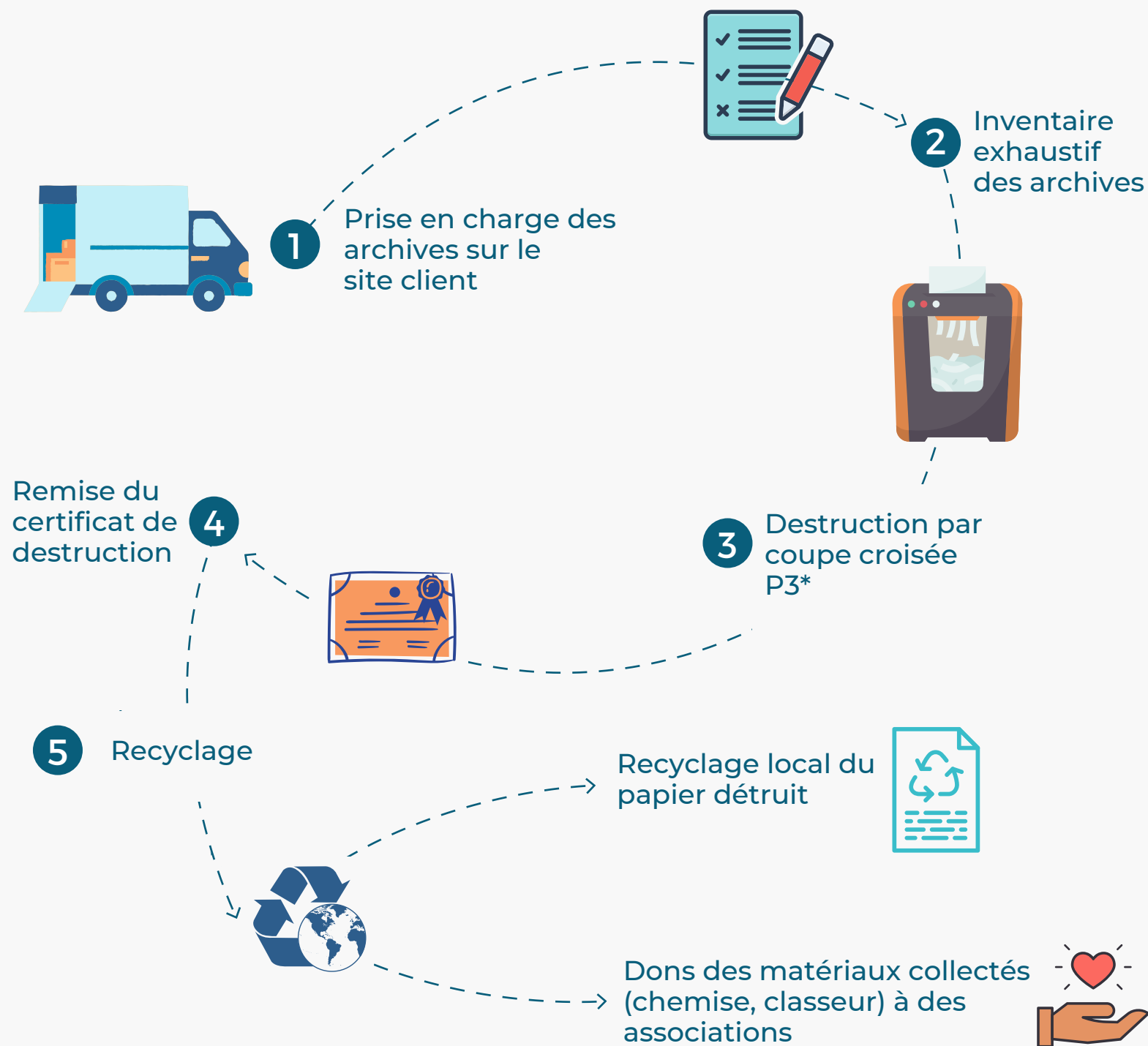
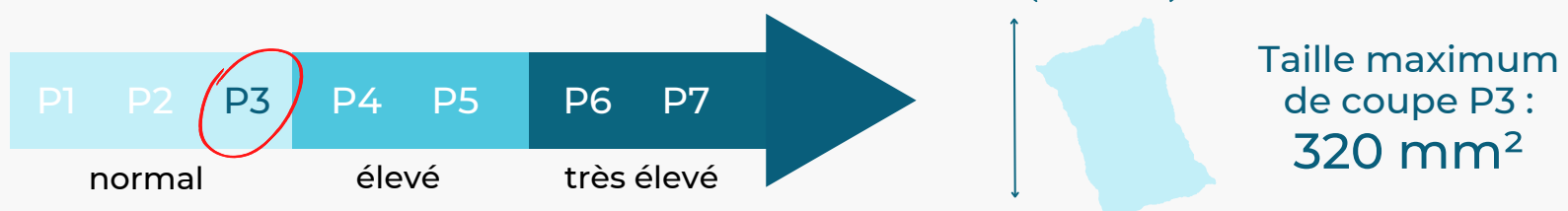


# DESTRUCTION D'ARCHIVES STANDARD

Ce type de destruction est à prévoir annuellement. Il s'agit d'archives administratives, comptables (...) générées durant la vie courante de l'entreprise ou de l'administration, aucune données personnelles ou stratégiques n'y figure.



\*Jauge des niveaux de sécurité des coupes :



## ? TYPES DE DOCUMENTS

- Listing comptable
- Documents administratifs
- Documents commerciaux
- ...



## ? DURÉE DE CONSERVATION

Les durées légales s'appliquent de manière générale à toutes les entreprises. Cependant, il convient de tenir compte du secteur d'activité, des besoins en interne, des risques juridiques propre à l'activité de la société mais aussi de la façon dont les dossiers sont constitués.

